

Villa nella campagna maceratese

progetto di
Sardellini Marasca Architetti



Architettura / Residenze



L'area di progetto, anche se ai bordi di un agglomerato urbano, presentava una forte valenza paesaggistica data dall'apertura totale verso il paesaggio tipico marchigiano con appezzamenti di olivi, vigneti, girasoli.

I manufatti esistenti si presentavano in condizioni pessime e il recupero degli stessi risultava inattuabile. Si è deciso quindi di procedere alla demolizione degli edifici con una ricostruzione e ampliamento ai sensi della LR 22/2010.

L'inquadramento architettonico-paesaggistico e il rapporto con l'ambiente circostante è stato l'elemento permeante di tutto il progetto. Il nuovo edificio si dispone nel lotto tramite tre corpi a differente altezza risolvendo i salti di quota esistenti. Il corpo a sud è costituito da un volume a doppia altezza che accoglie la zona giorno, collegata da una scala interna al corpo centrale. Quest'ultimo volume, che ospita la zona notte al piano primo, è slittato rispetto al piano sottostante, individuando una zona protetta

e protesa verso il panorama. Il corpo più basso, a nord, funge da locale di servizio e garage, con una terrazza sulla copertura accessibile dalle camere del piano superiore.

La strada di accesso a ovest ha determinato la chiusura del fronte ovest e l'apertura, pressoché totale, verso la natura circostante a est e sud, in cui ampie vetrate al piano terra definiscono un confine impercettibile tra interno ed esterno, proiettando lo sguardo verso la piscina a sfioro sul panorama. Il progetto è fortemente caratterizzato dalla scelta di materiali caratteristici delle zone rurali circostanti in chiave contemporanea: laterizio e calce per le pareti, legno e ferro per le pergole e i serramenti.

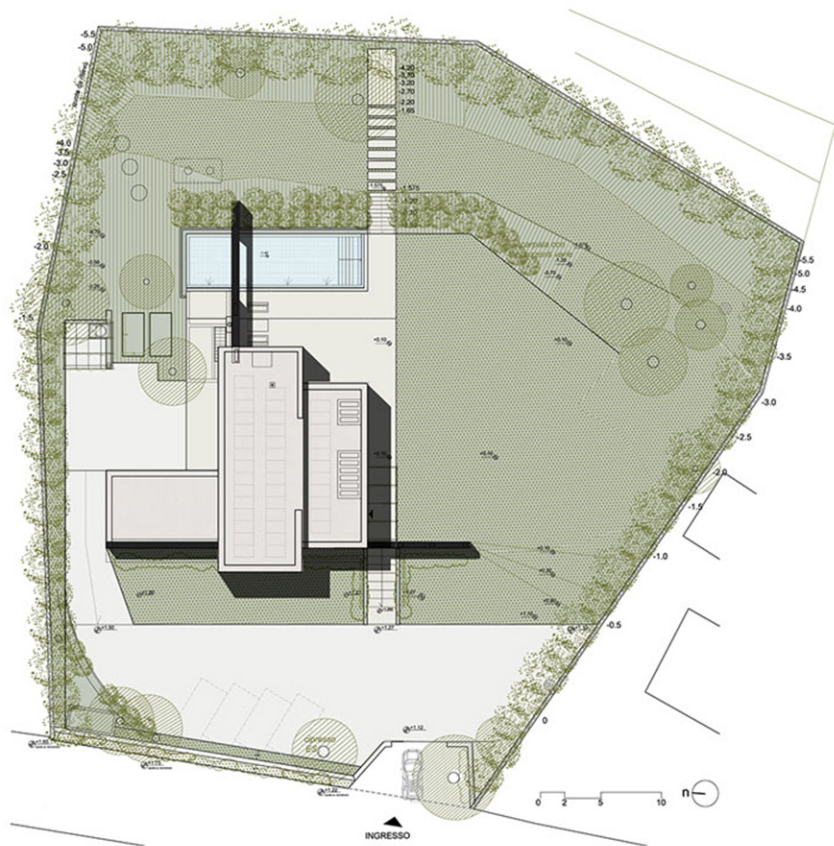
I grandi muri in piastrelle di laterizio alternate con l'intonaco caratterizzano sia il volume principale che il muro di confine lungo la strada. Il trattamento dei materiali tende a enfatizzare la composizione volumetrica mettendo l'accento

sulle funzioni interne: la doppia altezza del soggiorno è racchiusa dalla parete in fasce di piastrelle e intonaco, mentre il volume delle camere è sospeso in un volume di intonaco e legno.

I portelloni esterni in legno, le imbottiture in ferro brunito degli infissi, le balaustre impalpabili in vetro, le lunghe travi in ferro che inquadrano sia l'ingresso che la piscina completano lo studio di dettaglio delle finiture. Gli impianti sono stati predisposti per garantire un'alta efficienza energetica dell'intero fabbricato. Integrando un impianto a geotermia con il fotovoltaico in copertura, si è riusciti a eliminare il contributo di energie fossili. La ventilazione meccanica controllata garantisce una qualità dell'aria e il controllo dell'umidità degli ambienti interni. Tutti gli accorgimenti progettuali contribuiscono a collocare tale edificio in Classe 1 del Protocollo Itaca Sintetico delle Marche. ×



Intervento
 ristrutturazione
 e ampliamento
 di un edificio unifamiliare
 con piscina
luogo
 provincia di Macerata
progettisti
 Sardellini Marasca
 Architetti
committente
 privato
realizzazione
 2012/2014
dimensioni
 edificio: 500 mq,
 area: 3000 mq



Planimetria

- ← ←
 In primo piano la piscina
 e il panorama sullo sfondo
- I volumi sfalsati sul fronte
- Cornice sul panorama
 dalla camera da letto
- ↖
 Volume a sbalzo
 sul fronte strada
- ←
 I volumi chiusi verso la
 strada
- Il volume delle camere
 si appoggia sul muro
 lineare
- Legno, intonaco a calce
 e ricorsi in laterizio





↑
Le camere aperte
sul doppio volume
del soggiorno

←
Il corridoio di servizio
con porte filomuro

↑
La scala come elemento
separatore

↗
La cucina si apre
sugli ambienti circostanti

→
L'area d'ingresso aperta
al panorama

