

SARDELLINI MARASCA ARCHITETTI

progetto generale e architettonico
arch. Anita Sardellini

strutture

ing. Paolo Zoppi

impianti

Elleci Progetti

costi e sicurezza

geom. Paolo Marasca

committente

Autorità Portuale di Ravenna

premi architettonici

progetto selezionato per la medaglia d'oro
all'architettura italiana 2009

Dati dimensionali

3.710 mq

imprese esecutrici

ATI Comes srl - capogruppo

cronologia

2004 - 2007

costi di realizzazione

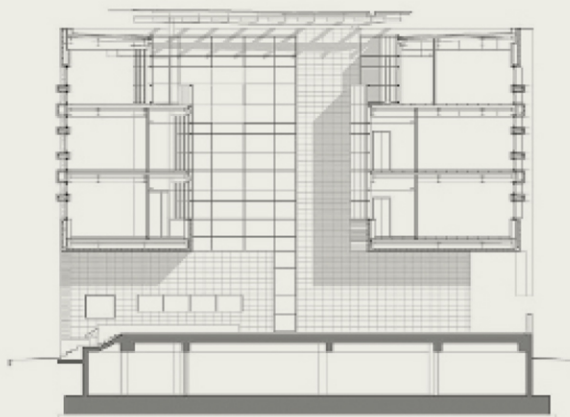
4.600.000 euro



Nuova sede dell'Autorità Portuale a Ravenna

Vincitore di un concorso bandito dall'Autorità Portuale di Ravenna nel 2001, è il primo edificio giunto a compimento nel piano di riconversione urbana per la dismissione portuale del Canale Candiano.

L'edificio si dispone parallelamente al canale come un volume solido e di grande forza architettonica, ma insieme semplice e di facile lettura: è avvolto da un basamento in pietra che ne innalza il piano terra creando una piazza aperta verso il canale. Questa è raggiunta su tre lati da un sistema di portici/rampa e gradonate che si articolano e si snodano garantendo la continuità pubblica tra i due fronti stradali. La struttura lineare della banchina esercita un'interessante tensione sulle facciate dell'edificio, che risulta fortemente caratterizzato da tagli orizzontali che segnano le aperture a nastro su tutto il perimetro.



Lungo le vie di scorrimento i tagli entrano ed escono dalla sezione dell'edificio, enfatizzandone l'orizzontalità e creando interessanti soluzioni volumetriche ed effetti d'ombra.



